

Экономические индикаторы
Денежный рынок

Показатель	Посл.	Пред.	Нач. мес.	Нач. года
Курс ЦБ USD/RUR	24.4830	24.5123	24.6724	26.3311
Курс ЦБ EUR/RUR	35.8798	35.8517	35.6492	34.6965
Курс EUR/USD	1.4655	1.4626	1.4449	1.3273
Ставка Fed Funds	4.50	4.50	4.50	5.25
Ставка ЕЦБ	4.00	4.00	4.00	3.50

Остатки на кор/сч ЦБ (млрд. рублей)

Показатель	Посл.	Пред.	Нач. мес.	Нач. года
ТТо России	586.1	537.8	510.1	638.1
ТТо Москве	420.8	379.6	352.9	481.6
Депозиты банков	101.8	106.8	102.1	98.1

Межбанковский рынок и мировые индикаторы

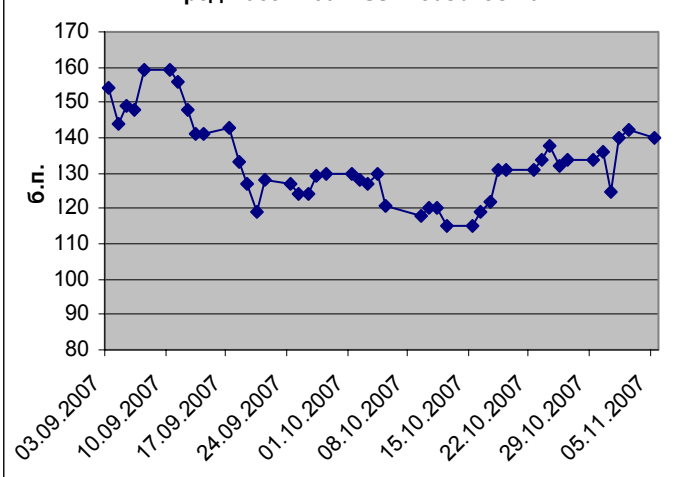
Показатель	Посл.	Пред.	Нач. мес.	Нач. года
Mosprime 6m	7.14	7.12	7.14	5.77
Mibor - 1 день	7.47	7.40	8.05	4.68
Libor 6m USD	4.8031	4.8388	4.8063	5.3669
Индекс EMBI+	220	211	186	171
Индекс EMBI+ Rus	142	138	122	96
Индекс RCBI-с	154.69	154.71	154.41	146.83

Долговые рынки

Показатель	Посл.	Пред.	Нач. мес.	Нач. года
10Y UST	4.29	4.28	4.49	4.66
Rus' 30	5.74	5.75	5.75	5.72
Москва 39	6.30	6.30	6.34	6.67
Газпром А6	6.81	6.81	6.90	6.65
ОФЗ 46018	6.41	6.41	6.44	6.53

Товарные и фондовые рынки

Показатель	Посл.	Пред.	Нач. мес.	Нач. года
Индекс Dow Jones	13266.29	13300.02	13930.01	12459.54
Индекс РТС	2288.15	2280.95	2223.06	1906.32
Brent Crude (ICE)	92.95	92.63	90.95	60.86
Light Sweet (NYMEX)	95.46	96.37	94.53	61.05
Gold	835.2	831.0	792.0	635.2

Спрэд Россия 30 и US Treasures 10

Новостная строка

- ✓ Standard & Poor's: Планируемому выпуску приоритетных необеспеченных нот участия в займе ОАО «Федеральная сетевая компания Единой энергетической системы» присвоен кредитный рейтинг «BB+».
- ✓ Новикомбанк привлек полугодовой синдицированный кредит на 330 млн. рублей под 9.80 % годовых.
- ✓ Ставка купона на шестой купонный период по облигациям ЗАО «Коммерческое агентство аэропорта «Домодедово» утверждена в размере 11.00 % годовых.
- ✓ «Национальное Рейтинговое Агентство» присвоило индивидуальный рейтинг кредитоспособности ОАО «Владимирэнерго» на уровне «А-» высокая кредитоспособность, третий уровень.
- ✓ Агентство Moody's подтвердило рейтинги ЭКС-ПОБАНКА – В3 и NP по долгосрочным и краткосрочным депозитам в иностранной валюте, рейтинг финансовой устойчивости на уровне E+.
- ✓ Moody's присвоило RENOVA Holding Ltd рейтинг Ba2. Прогноз по рейтингу стабильный.
- ✓ Ставка 1 купона по облигациям ОАО «Таттелеком» определена в размере 9.88 % годовых. В ходе конкурса заем был размещен в полном объеме.
- ✓ Ставка 1 купона по облигациям Иркутской области выпуска 31005 установлена на аукционе в размере 9.20 % годовых.
- ✓ Банк Англии оставил ключевую процентную ставку на уровне 5.75 %.
- ✓ ЕЦБ оставил процентную ставку без изменений, на уровне 4.00 %.
- ✓ Fitch присвоило СКБ-банку рейтинг «B-», прогноз «Стабильный».

Комментарий по рынку внутренних долгов

В четверг на внутреннем долговом рынке четкого тренда по-прежнему не просматривалось. Вчера на рынок рублевых облигаций воздействовали противоречивые факторы. Так, с одной стороны из ряда позитивных моментов, способных благоприятно повлиять на котировки бондов отечественного рынка, можно выделить – снижение доходности US Treasuries в среду и успешные итоги доразмещения ОФЗ-ПД 25061. С другой же стороны ситуация на денежном рынке продолжала оставаться напряженной, ставки МБК держались в пределах 7 – 8 % годовых. Объемы по операциям прямого РЕПО в четверг составили порядка 171.9 млрд. рублей, что непривычно для периода после налоговых выплат. Данные явления, в свою очередь, отталкивали инвесторов от новых покупок. Таким образом, в корпоративном секторе по итогам торговой сессии предложение превысило спрос в облигациях Газпрома А4 (-12 б.п.), Лукойла 03 и 04 (-34 б.п. и -20 б.п. соответственно), РЖД 06 (-7 б.п.) и ФСК ЕЭС 02 и 03 (-24 б.п. и -15 б.п. соответственно). В то же время покупатели были замечены в бондах Газпрома А8 (+15 б.п.) и РЖД 02 (+8 б.п.). В секторе госбумаг вчера консолидация ОФЗ на достигнутых ранее уровнях в целом продолжилась. Подорожали в цене по итогам торговой сессии – ОФЗ 26199 (+10 б.п.), ОФЗ 25058 (+18 б.п.), ОФЗ 25060 (+3 б.п.), ОФЗ 46001 (+5 б.п.) и др. Продавцы же были замечены в следующих ОФЗ – 46018 (-6 б.п.), 46003 (-18 б.п.), 25061 (-11 б.п.) и др.

Сегодня на внутреннем долговом рынке тенденции вчерашней торговой сессии, вероятнее всего, сохранятся. Торговая активность ожидается на низком уровне, что традиционно для пятницы. А в принятии решений, рыночные игроки по-прежнему будут ориентироваться на денежный рынок.

Итоги размещений:

Вчера состоялось размещение 4-го облигационного займа ОАО «Таттелеком». Объем займа составляет 1.5 млрд. рублей. Срок обращения 5 лет, предусмотрена годовая оферта. Ставка первого купона была установлена в размере 9.88 % годовых, что соответствует эффективной доходности к годовой оферте порядка 10.12 % годовых. В ходе аукциона была подана 80 заявок. Общий объем спроса на аукционе составил порядка 3 млрд. рублей. Подводя итоги, можно сделать вывод, что в целом размещение займа прошло успешно. А обозначившаяся на конкурсе ставка купона выглядит вполне адекватно в условиях нынешней конъюнктуры внутреннего долгового рынка.

Также 08 ноября 2007 года состоялось размещение амортизированных облигаций Иркутской области, выпуск 31005. Объем займа составляет 2.2 млрд. рублей. Срок обращения 4 года. Ставка первого купона была установлена в размере 9.20 % годовых, что соответствует доходности займа к погашению в размере 8.69 – 8.70 % годовых. Таким образом, видно, что в целом размещение займа прошло успешно. Здесь же отметим, что уровень доходности, обозначившийся на аукционе, был ожидаем инвесторами.

Итоги торгов государственными рублевыми облигациями

Name	MatDate	Last	Change, %	Bid	Ask	YieldTM	DayValue	Deals
ОФЗ-25058	30.04.2008	100,18	0,18	100,18	100,197	6,05	68397373	11
ОФЗ-46001	10.09.2008	102,65	0,05	102,65	102,6999	5,51	19488103	2
ОФЗ-25060	29.04.2009	99,89	0,03	99,8	99,8998	6,01	10290668	2
ОФЗ-25061	05.05.2010	99,6	-0,11	99,57	99,6999	6,11	449023405	9
ОФЗ-46003	14.07.2010	108,5	-0,18	108,5	108,5699	5,86	136864000	12
ОФЗ-25059	19.01.2011	100,15	-0,07	100,13	100,2899	6,19	17540000	6
ОФЗ-26199	11.07.2012	99,9999	0,1	99,9	99,9999	6,24	222017200	5
ОФЗ-26197	05.10.2012	100,2687	-0,2222			2,46	13338568493	4
ОФЗ-26039	05.03.2016	99,757	-0,002				1524023952	5
ОФЗ-46017	03.08.2016	106,2499	0,14	106,051	106,2499	6,29	2125	1
ОФЗ-46021	08.08.2018	99,8501	-0,05	99,85	100	6,4	5326885	3
ОФЗ-46014	29.08.2018	108,25	-0,14	108,25	108,5	6,28	1083	1
ОФЗ-46006	18.03.2020	98,029	0,1543			3,9	43898253	18
ОФЗ-46018	24.11.2021	111,18	-0,06	111,19	111,2498	6,41	11118000	1
ОФЗ-46009	02.06.2027	99,71	0,01			3,03	983141	1
ОФЗ-46020	06.02.2036	102,7	0	102,65	102,7	6,8	67984374	10



Итоги торгов региональными рублевыми облигациями

Name	MatDate	Last	Change, %	Bid	Ask	YieldTM	DayValue	Deals
Башкортостан, 25005	04.11.2009	101,06	0,31	101,06	102	7,58	3373477	6
Белгородская обл., 31001	10.11.2010	100,1	-0,398			8,6	10010	1
Брянск, 25002	05.10.2008	101,25	0,3171			7,85	1012,5	1
Волгоградская обл., 34001	15.05.2012	101,5	-0,29	101,4	101,55	7,64	26704650	7
Воронежская обл., 31001	15.12.2007	100,53	0	100,4	100,6	7,85	6313284	1
Воронежская обл., 31002	18.06.2009	105,85	0	105,6	106	8,2	1956108	2
Иркутская обл., 31001	17.12.2009	101,3	1,1	101,3	101,7	7,61	4534350	7
Иркутская обл., 31004	26.05.2010	99,2	-0,1	99,2	99,6	8,52	558000	2
Казань, 31003	29.08.2009	100,65	0,04	100,62	100,8	7,8	20130000	9
Калужская обл., 25004	24.12.2007	100,26	-0,2388			6,94	14266998	4
Калужская обл., 34002	29.08.2011	100,5	-1,47	100,67	100,99	8,57	7035	1
Клинский р-н МО, 25002	13.11.2008	100,75	-0,0496			9,19	38973889,5	3
Коми, 24005	24.12.2007	100,8	-0,0991			7,57	506016	1
Коми, 24006	14.10.2010	110,15	0	109	111,65	7,74	223605	1
Костромская обл., 31004	11.03.2008	100,9	-0,05	100,9	101	8,52	2018	1
Липецк, 25001	14.10.2009	100	0			7,64	1000000	10
Москва, 25036	16.12.2008	105,03	0,0286			5,46	152293500	4
Москва, 32044	24.06.2015	109,45	0,14	109,3	109,45	6,38	1640250	2
Московская обл., 25006	19.04.2011	106,3	-0,05	106,25	106,38	7,03	3089061	2
Московская обл., 26007	16.04.2014	105,1	-0,19	104,9	105,25	7,12	1050985	2
Московская обл., 34005	30.03.2010	107	-0,01	106,9	107,1	6,89	345075	1
Нижегородская обл., 34002	02.11.2008	102,15	-0,03	102	102,15	7,15	600642	2
Нижегородская обл., 34003	20.10.2011	102,1	-0,05	102,1	102,4	7,52	2223738	3
Новосибирск, 31003	14.07.2009	107,4	-0,56	107,3	107,8	7,36	12762342	3
Новосибирск, 31004	24.06.2010	100	-0,99	100,01	101,4	8,74	1501000	2
Новосибирская обл., 34013	15.12.2009	100,75	-0,93	100,75	101,27	7,48	1511250	1
Ногинский район МО, 25002	21.08.2009	100,1	0,05		100,1	10,43	400400	1
Орехово-Зуево МО, 25001	20.06.2008	101,8	0,5333			8,94	19342	1
Самарская обл., 25002	09.09.2010	98,71	-0,0405			7,53	3948400	1
Самарская обл., 25003	11.08.2011	101,7	0,1378			7,27	2034000	1
Саха (Якутия), 25006	13.05.2010	105	0			7,38	6446962,5	5
Саха (Якутия), 35001	11.04.2013	101,3	-0,15	101,3	101,7	7,82	1216500	4
Тамбовская обл., 31001	27.09.2008	102	1,4925			5,86	2020	2
Томская обл., 34026	09.11.2009	98,05	-0,1019			8,26	1078550	1
Тульская обл., 31001	28.06.2009	102	-0,91	101,86	102,57	7,39	816000	1
Удмуртия, 25001	27.12.2008	100,1	0,1	99,7	100,15	8,25	9879404	2
Уфа, 25004	03.06.2008	101,16	-0,54	101,16	101,75	8,04	2529850	13
Уфа, 25005	18.12.2009	101	0	100,8	101,25	8,03	5393400	1
Чебоксары, 25002	20.07.2009	98,2	-0,4057			10,5	3928000	1
Чувашия, 25004	27.03.2009	105,75	-0,05	105,75	105,88	8	56840125	36
Ярославская обл., 31004	26.05.2009	102,27	-1,85	104	104,55	8,76	2556750	1
Ярославская обл., 31005	30.12.2008	99,85	-0,1	99,85	100	7,8	49925	1
Ярославская обл., 34006	19.04.2011	99,18	-0,12	99,04	99,29	7,77	14877000	1

Итоги торгов корпоративными рублевыми облигациями

Name	MatDate	Last	Change, %	Bid	Ask	YieldTM	DayValue	Deals
Авиакомпания Сибирь, 01	17.07.2012	99,39	0,5	97,5	99,4	11,54	3843411	1
Автомир-Финанс, 01	01.09.2009	99,85	-0,3195			16,6	999498,5	1
Автомир-Финанс, 02	23.06.2010	98,4	-0,05	98,4	98,9	12,66	4953004	5
Агрохолдинг-Финанс, 01	24.07.2009	99,05	0,05	98,85	99,15	14,97	2510601	3
Адамант-Финанс, 01	05.06.2008	99,25	0,25	99	99,5	13,9	31760	1
Адамант-Финанс, 02	20.05.2010	97,85	-0,41	97,86	98,2	14,2	8815030	11
АИЖК (Горно-Алтайская обл.), 01	13.04.2010	101	1,0505			11,22	16200000	4
АИЖК, А1	01.12.2008	103,39	0,1356			8,11	25857000	4
АИЖК, А7	15.07.2016	101,36	-0,38	101,2	101,45	7,64	11528796	7
АИЖК, А8	15.06.2018	101,4	0	101,1	101,38	7,56	2535000	2
АИЖК, А9	15.02.2017	100,8	0,0993			7,55	403200	2
АиФ–МедиаПресса-Фин, 01	17.06.2009	99,75	-0,05	99,21	99,8	14,23	2992500	1
АК БАРС Банк, 02	22.01.2009	98,6	-0,1	98,5	98,8	9,45	8874000	1
АКБ МосЗалогБанк, 01	17.11.2009	99,98	-0,02			12	1009798	11
АКБ СОЮЗ, 02	05.10.2009	100	0	100	100,14	9,51	1000000	1
АКИБАНК, 01	23.04.2009	99,2	-0,3	99,1	99,6	13,87	496000	1
АЛАДУШКИН Финанс, 02	23.11.2011	99,35	-0,15	99,35	99,43	13,06	466945	2
Алмазный дом Грэйс, 01	07.06.2012	100	0			13,91	550000	1
АЛПИ-Инвест, 01	21.08.2009	97,5	0	97,7	98	14,91	9750000	1
Альянс Русский Текстиль, 02	05.03.2009	98,2	-0,24	97,5	98,35	15,25	9344462	15
Альянс Русский Текстиль, 03	20.10.2009	100	0	99,96	100	15,01	2000000	2
АМТЕЛ-ФРЕДЕШТАЙН, 01	15.11.2007	99,95	0,756			10,12	999,5	1
АПК Аркада, 03	31.03.2011	99,4	-0,2	99,21	99,8	14,85	994000	3
АПК ОГО, 02	25.02.2009	98,5	0	97,01	99,5	14,98	354600	1
Аптечная сеть36.6, 01	30.06.2009	99,7	-0,3	99,75	100	10,33	747750	1
Арктел–Инвест, 01	17.07.2009	99,7	-0,3			12,71	697,9	1
Атлант-М, 01	13.11.2008	99,8	-0,15	99,8	99,99	23,89	60296400	4
Балтика, 01	20.11.2007	100,05	-0,05			7,81	1000500	1
Балтимор-Нева, 03	15.05.2008	99,95	0,0501			13,45	29164721,6	8
Банк ВТБ, 04	19.03.2009	99,65	-0,03	99,57	99,65	7,39	2092650	1
Банк ВТБ, 06	06.07.2016	99,9	-0,3988			6,02	2397000	2
Банк ЖилФинанс, 01	19.12.2008	100	0,1101			9,54	3200000	1
Банк ЗЕНИТ, 02	16.02.2009	99,15	0	98,81	99,2	9,3	77733600	1
Банк ЗЕНИТ, 03	09.11.2011	100,2	0,18			3,14	12448586,5	12
Банк ЗЕНИТ, 04	06.04.2010	99,55	-0,05	99,51	99,6	9,46	591327	1
Банк НФК, 02	12.05.2009	98,75	0,2538			12,85	59350	2
Банк Петрокоммерц, 02	31.08.2009	99,4	0,61	98,77	99,5	9,05	994000	1
БанкПроектФинанс, 01	12.02.2009	98,2	0			13,69	163012	1
Башкирэнерго, 03	09.03.2011	99,65	0	99,67	99,88	8,85	688582	1
Белон-Финанс, 02	23.02.2012	100,3	0,2		100	9,26	2006	1
Бородино-Финанс, 01	16.12.2009	99,6	0	99	99,6	11,47	29860	2
Бразерс и Компания, 01	25.12.2009	98	-1,71	98,01	99,9	33,74	1477511	6
ВАГОНМАШ, 01	19.06.2008	100,01	-0,64	100	102	13,87	20002	1
ВАГОНМАШ, 02	15.12.2010	97,5	0	97	97,5	15,97	780000	4
ВБД ПП, 02	15.12.2010	102,7	0,05	102,7	102,85	8,16	1027000	1
Вега-Инвест, 01	02.03.2010	99	-0,9	97,5	99,9	16,52	514800	1
Виктория-Финанс, 01	29.01.2009	99,75	0,05	99,5	99,87	10,88	2588866	11
Виктория-Финанс, 02	16.02.2010	100,35	0,3	99,95	100,35	10,98	5017500	1
Волгабурмаш, 01	08.10.2008	99,7	-0,3	99,7	100	14,84	4662888	5

ВолгаТелеком, ВТ-2	30.11.2010	100,52	-0,57	100,52	100,98	7,82	20104000	3
ВолгаТелеком, ВТ-4	03.09.2013	100,8	-0,88	100,5	103	7,73	25800400	2
Волшебный край, 01	02.12.2008	99,48	-0,52			14,63	19900000	2
Востокцемент, 01	19.11.2009	99,95	0,1503			12,93	10376074	10
ВТБ 24, 01	05.10.2011	100,65	0,65	100,5	100,95	7,58	102760	3
ВТО ЭРКОНПРОДУКТ, 01	10.09.2009	99,3	0,11	99,1	99,3	13,87	3971656	2
ГАЗБАНК, 01	25.11.2008	99,8	-0,07	99	100,04	17,14	998	1
Газпром, А9	12.02.2014	101,7	-0,29	101,7	102	7,01	492228	1
Газпром, А4	10.02.2010	103,08	-0,12	103,04	103,09	6,83	74114997	22
Газпром, А6	06.08.2009	100,4	0	100,15	100,45	6,81	11651590	4
Газпром, А8	27.10.2011	101	0,15	100,8	101	6,82	2682784	3
Газпромбанк, 02	20.11.2013	99,97	-0,08			6,78	19994000	1
ГАЗ-Финанс, 01	08.02.2011	100,14	0	100	100,14	8,02	1001	1
ГАЗЭКС-Финанс, 01	16.12.2010	99,8	0,2	99,4	99,5	11,1	1054852	10
ГИДРОМАШСЕРВИС, 01	24.11.2009	99,2	-0,29	99,3	99,49	11,74	4960000	1
ГК Заводы Гросс, 01	22.04.2010	99,1	0	98,35	99,1	15,44	89190	1
Главмосстрой-Финанс, 02	17.03.2011	100,55	0,4	100,35	100,55	9,51	19104504	4
Городской Супермаркет, 01	21.07.2009	99,72	0,0201			12,55	99710	2
ГОТЭК, 02	18.06.2009	98	0,41	97,5	98	14,47	2356880	6
Группа Джей Эф Си, 01	20.10.2011	97	-0,41	97,01	97,2	13,06	1945	2
Группа ЛСР, 01	20.03.2008	99,8	0	99,75	100	10,78	1996000	1
Группа НИТОЛ, 02	15.12.2009	99,25	-0,04	99,1	99,25	12,52	993	1
Группа Черкизово, 01	31.05.2011	100	0,25	99,5	100,05	9,04	6000000	1
ГТ-ТЭЦ Энерго, 03	18.04.2008	99,75	0,1	99,6	99,75	11,31	3990	1
ГТ-ТЭЦ Энерго, 04	02.09.2009	99,5	1,53	99,6	99,6	11,3	1522440	5
ГЭС, 01	20.06.2012	99	1,07	99	100,05	8,43	302940	2
Дальсвязь, 02	30.05.2012	102,25	-0,05	102,05	102,55	7,99	15337500	2
Дальсвязь, 03	03.06.2009	101	0,2	100,8	101	7,57	505000	1
ДВТГ-Финанс, 01	03.08.2010	99,1	0,1	98,87	99,1	11,85	1982	1
Детский мир-Центр, 01	26.05.2015	98,79	-0,96	98,15	98,8	8,91	11983227	1
Джей Эф Си, 02	04.12.2007	100	0			5,04	1000	1
Дикая Орхидея, 01	09.04.2009	99,8	-0,1	99,8	99,9	13,98	4999985	3
ДОМО-ФИНАНС, 01	14.02.2008	98,61	-0,38	98,61	99	18,56	16827	5
Дорогобуж, 01	11.06.2008	100	-0,7444			8,76	501999	12
Дымовское колбасное пр-во, 01	30.10.2009	99,75	-0,03	99,7	99,79	11,85	998	1
Жилсоципотека-Финанс, 02	15.04.2010	99,5	0,38	99,3	99,5	12,53	268698	11
ЖК-ФИНАНС, 01	24.12.2009	99,85	0	99,5	99,7	16,08	149775	1
ИжАвто, 02	09.06.2011	97,5	-0,31	97	97,5	12,66	3436050	2
ИК Рубин, 01	13.10.2009	100	0	99,95	100,25	14,16	4408000	5
ИК СТИН-Финанс, 01	01.04.2008	100,25	0	100	100,25	15,26	360738	4
Инвестторгбанк, 01	14.10.2008	100,1	-0,0499			10,39	20020	1
Инком-Лада, 01	22.11.2007	100,05	0	100	100,1	10,96	1109272	3
Инком-Лада, 02	12.02.2010	100,1	0,05			12,13	1523523	2
ИНКОМ-Финанс, 01	28.03.2009	99	0	98,6	99,96	14,89	177600	2
ИНПРОМ, 02	15.07.2010	99,9	-0,59	99	100	9,07	999000	1
ИНПРОМ, 03	18.05.2011	99,8	-0,25	99	100	9,36	998000	1
ИРКУТ, А03	16.09.2010	102,93	-0,07	102,6	103	7,72	1789160	3
Искитимцемент, 02	05.11.2008	100,4	-0,1	100	100,4	12,62	115403	3
Искрасофт, 02	02.03.2010	103	1,48	102	103	12,11	112300	2
ИТЕРА НГК, 01	07.12.2007	100	0,04	99,98	100,03	9,77	4000075	3
КАМАЗ-ФИНАНС, 02	17.09.2010	99,85	0,05	99,8	100,68	8,8	1497750	1
КамскДол-Ф, 03	04.06.2009	100,6	0,03	100,25	100,6	12,23	65177	2
КАРАТ, 02	22.12.2009	99,8	0	99,8	100	13,66	99800	1
Карусель Финанс, 01	12.09.2013	99,1	-0,1	99,15	99,3	11,13	15881377	6
КБ Солидарность, 01	01.12.2009	99,5	0,05	99,4	99,55	19,03	10648124	12
КБ Центр Инвест, 01	11.11.2009	100,05	-0,02			8,11	11855925	2
КМБ-БАНК, 02	30.11.2011	99,75	0,0201			8,14	997100	2

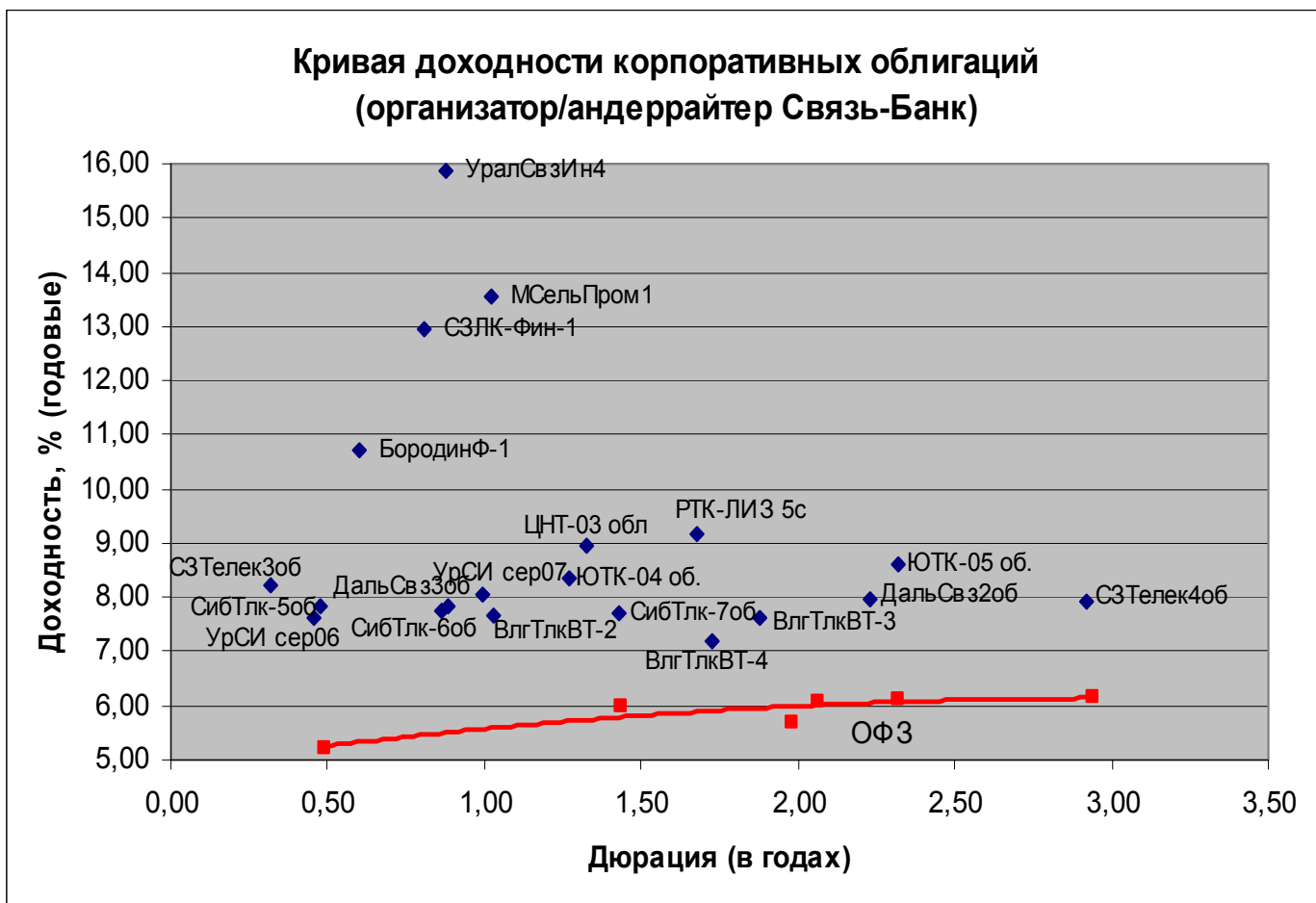
Кокс, 01	16.07.2009	99,92	0,02	99,78	99,95	9,19	14988000	6
Кокс, 02	15.03.2012	99,3	-0,1	98,9	99,18	9,23	297900	1
КомАгентство Домодедово, 02	22.05.2008	99,86	-0,09	99,8	99,95	14,44	6791483	5
Компания Усть-Луга, 01	11.02.2010	99	-0,5025			10,81	86130	1
Концерн КАРО, 01	22.12.2009	99,5	-0,5	99,25	100	13,73	2985000	1
КРЕДИТ ЕВРОПА БАНК, 01	03.02.2010	100,06	0,5628			8,03	1000,6	1
Кубаньэнерго, 01	21.07.2010	99,05	0,05	98,95	99,1	8,56	589848	2
Лебедянский, 02	02.03.2010	99,75	-0,5484			10,06	1995	2
Ленэнерго, 03	18.04.2012	98,3	0,05	98,15	98,65	8,67	98300	1
ЛОМО, 03	05.09.2009	99,1	-0,15	99,1	99,25	14,08	7939293	8
ЛР-Инвест, 01	17.07.2012	100	-0,07			9,94	550000	2
ЛСР-Инвест, 02	14.07.2011	96,5	-0,52	96,3	96,55	10,94	14007940	12
ЛУКОЙЛ, 03	08.12.2011	100,66	-0,34	100,67	100,95	7,03	10085616	7
ЛУКОЙЛ, 04	05.12.2013	102	-0,2	102	102,09	7,11	24539628	5
М.видео Финанс, 01	18.11.2009	100	0,01			10,03	10000000	2
МаирИнвест, 02	27.11.2007	99,99	0		99,99	11,02	999900	2
МаирИнвест, 03	01.04.2009	99,5	0,51		99,5	12	3773475	8
Марийский НПЗ-Финанс, 02	16.12.2010	99,64	-0,16	99,62	99,8	12,97	4985985	2
Марта Финанс, 01	22.05.2008	98,1	0,51	98,1	98,3	19,55	609631	4
Марта Финанс, 03	02.08.2011	98,5	0,25	98,3	98,53	20,51	787483	12
Мастер-Банк, 02	23.05.2008	99,95	0,05	99,25	100,44	11,91	5644270	2
Матрица Финанс, 01	10.12.2008	95	0	94,75	95	17,92	731550	7
МГТС, 05	25.05.2010	99,82	-0,1301			7,56	1996,4	1
Медведь-Финанс, 01	01.09.2010	99,7	-0,05	99,7	99,9	13,84	2012	2
Металлсервис-финанс, 01	23.05.2012	99,55	0,05	99,45	99,6	11,66	79709865	5
МЕТАР Финанс, 01	10.06.2010	96,5	-0,52	96,5	99,9	20,32	482500	1
Метзавод Серова, 01	27.02.2009	98	-1,5	96	98	10,68	6155000	3
Метрострой Инвест, 01	23.09.2011	100	0		100	8,61	250000	1
Мечел, 02	12.06.2013	102	0,14	101,9	102,19	7,68	5958922	9
МИАН-Девелопмент, 01	02.03.2010	88,99	-0,01	88	89	30,2	890	1
Миннеско Новосибирск, 01	10.12.2009	100,1	0,1	100	100,1	14,14	6234230	4
Миракс Групп, 01	19.08.2008	100,3	0,05	100	100,4	10,3	1030000	2
Мираторг Финанс, 01	02.08.2012	98,35	-0,2	97	99	14,04	507486	11
МИЭЛЬ-ФИНАНС, 01	13.07.2010	99	0		99	14,1	1980	1
МК Евросервис, 01	18.12.2007	99	-0,4	99	99,29	24,51	10689201	20
Мкапитал, 01	20.08.2009	100	0			8,75	500000	10
ММБ, 02	11.02.2009	100,85	0,6286			4,94	1008500	1
МОИА, 03	14.06.2014	95,8	0,9	95	100	8,91	1916000	1
Монетка-Финанс, 01	14.05.2009	99,75	-0,0501			23,38	514710	11
Московский КредитБанк, 03	16.06.2010	97,5	-1,4156			12,2	4875000	1
Москоммерцбанк, 01	10.12.2008	99,97	0,12	99,93	99,97	9,76	4687397	4
Москоммерцбанк, 02	15.02.2011	99,8	-0,2			8,77	4990	1
Москоммерцбанк, 03	12.06.2013	95	0,42	95	96,75	12,57	4750000	1
Мосмарт Финанс, 01	12.04.2012	99,55	-0,1	99	99,55	12,38	1927636	14
Мособлгаз, 01	17.05.2011	96	-0,4046			13,46	21186988,4	7
МосОблГаз-Финанс, 01	21.12.2008	99,98	-0,02	99,9	99,98	11,03	5299692	10
Мособлгаз-финанс, 02	24.06.2012	98,5	0,51		98	9,97	413700	2
Мособлтрастинвест, 01	26.09.2009	97,5	0	96	97,4	11,56	2730000	1
МосОблЭлектроСеть, 01	06.09.2011	100,3	-0,1	100,17	100,4	8,11	48525951	15
МоссельпромФинанс, 01	12.12.2008	99,4	0,4	99,3	99,79	13,5	4970000	2
Мосэнерго, 01	13.09.2011	100,15	-0,1	100,2	100,39	7,58	1001500	2
Мотовилихинские заводы, 01	22.01.2009	99,21	-0,43	99,4	99,45	10,34	33723	5
МПМ Магнолия, 01	22.07.2010	99	1,02	97,25	99,9	14,13	8910	9
МПО Красный Богатырь, 01	11.02.2010	100	0			11,17	40000	1
НатурПродукт-Инвест, 02	16.06.2009	99,95	0,45		99,95	11,29	2998500	1
НижекамскНХ, 04	26.03.2012	102,5	-0,4854			8,21	6709650	2

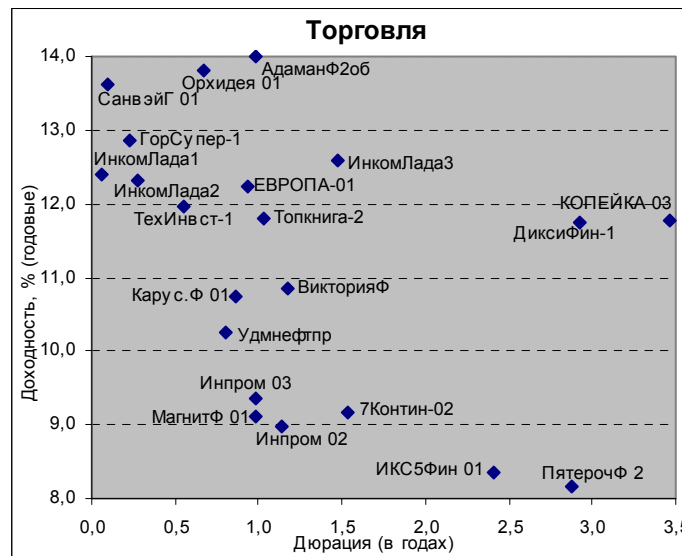
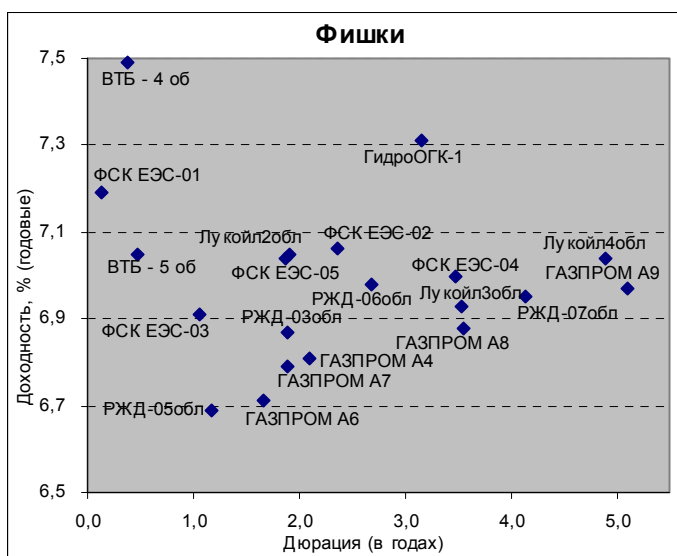
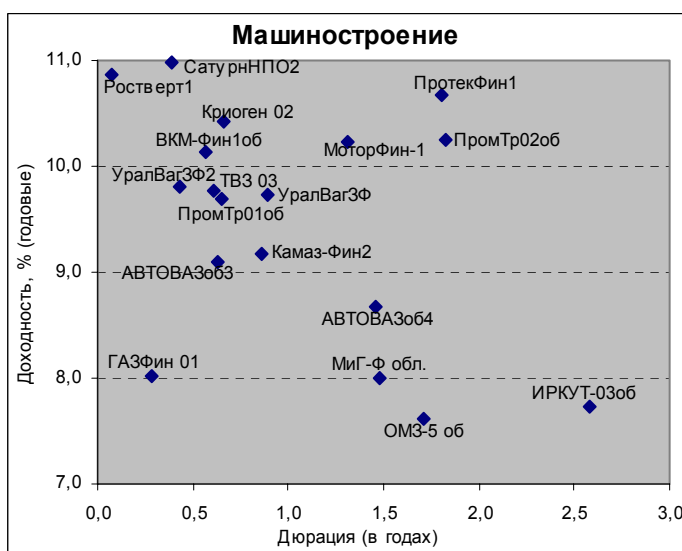
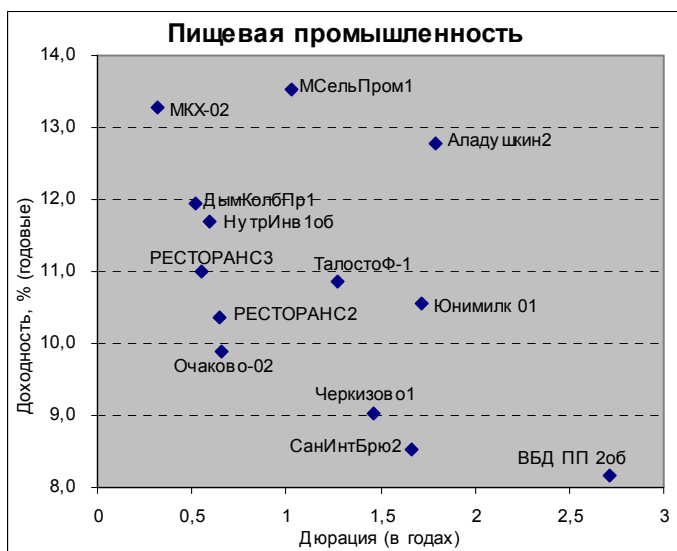
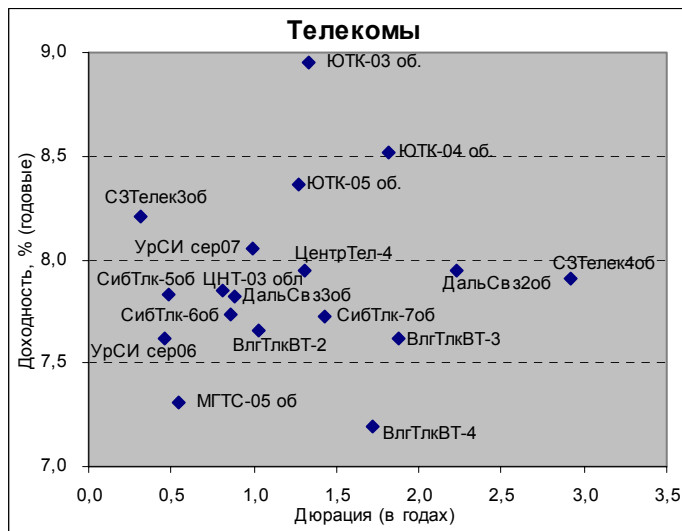
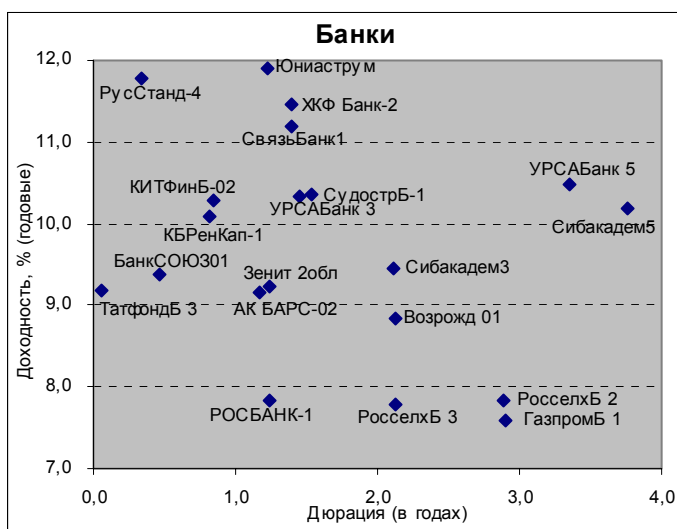
Нижне-Ленское-Инвест, 01	08.07.2008	98,5	-0,51	98	98,5	14,69	275800	1
НИКОСХИМ-ИНВЕСТ, 02	20.08.2009	99	0			12,42	99000	1
НК АЛЬЯНС, 01	14.09.2011	99,49	0,48	99	99,5	9,43	5969400	1
НЛК, 01	31.01.2008	99,55	0,3	99,32	99,55	14,77	15928	1
Новые Черемушки, 02	22.04.2008	100	1,5	97,5	100	11,77	2000	2
НОК, 02	22.09.2011	99,89	0,04	99,5	99,89	12,78	2337392	3
НОМОС-БАНК, 07	16.06.2009	99,99	-0,03	99,93	100,02	8,38	10150985	5
НПО Сатурн, 02	20.09.2011	99,45	-0,1506			10,91	2983500	1
НутриИнвестХолдинг, 01	09.06.2009	98,5	-0,51	99	99,8	12,73	295500	1
ОГК-5, 01	29.09.2011	99,55	0,05	99,5	99,55	7,9	3982000	1
ОГК-6, 01	19.04.2012	99	-0,15	98,8	99,1	8,17	3615170	7
ОЗНА-Финанс, 01	08.12.2009	99,8	-0,1	99,8	100	13,22	3293400	1
ОМК, 01	12.06.2008	100,62	-0,08	100,35	100,7	8,25	12074400	1
ОтечЛекарстваФинанс, 02	17.02.2009	100	-0,1199			10,26	5000000	1
ОЧАКОВО, 02	19.09.2008	98,79	-0,01	98,8	99,25	10,72	1125795	4
ПАВА, 02	21.10.2011	101	0			11	848800	2
Парнас-М, 02	17.11.2011	92,51	-0,53	92,5	97	16,03	1165670	2
Первый ипотечный агент								
АИЖК, 01	15.02.2039	99,4	-0,0503			30,96	878967,75	2
ПКФ ДиПОС, 01	19.06.2012	99,6	1,01	74	99,6	11,54	3951	3
Промтрактор-Финанс, 01	03.07.2008	99,75	-0,35	99,3	99,75	9,8	4141200	3
Промтрактор-Финанс, 02	18.10.2011	101,05	0,05	101	101,05	10,39	12556330	6
ПТПА-Финанс, 01	11.11.2009	100	0,1001			10,59	48700000	11
ПФ ТрансТехСервис, 01	17.08.2010	98,6	-0,1013			12,91	5916000	1
ПЭБ Лизинг, 01	23.09.2009	100	0			12,85	6175	2
Разгуляй-Финанс, 02	27.09.2011	99,25	-0,3	99,3	99,55	12,55	496250	1
РАФ, 03	21.09.2008	99,49	-0,06	99,4	99,49	7,95	149235	1
Ренинс Финанс, 01	30.03.2010	98,9	-1,1	98,9	99,7	13,7	1978000	2
РЕТАЛ, 01	09.12.2009	97,2	0,21	96,9	97,19	13,11	5629940	3
РЖД, 02	05.12.2007	100,08	0,08	100,03	100,13	6,64	9007200	1
РЖД, 06	10.11.2010	101,18	-0,07	101,15	101,25	7,03	11131013	3
РИГрупп, 01	26.12.2009	98,95	0,35	98,8	99,85	14,03	742125	3
РКС, 01	15.04.2009	100,01	0	99,76	100,39	10,4	6000600	1
РМК-ФИНАНС, 01	06.04.2010	99,8	0,05		99,8	9,03	998	1
РОСИНТЕР РЕСТОРАНТС,								
03	26.11.2010	99,8	-0,2	99,75	99,85	11,41	5504168	14
Россельхозбанк, 01	04.06.2008	99,8	-0,1	99,65	99,8	7,77	9980000	1
Россельхозбанк, 02	16.02.2011	100,6	-0,05	100,4	100,6	7,86	2012	1
Россельхозбанк, 03	09.02.2017	99,2	-0,15	98,9	99,2	7,87	11147096	7
РТК-ЛИЗИНГ, 05	12.08.2010	98,65	0,66	98,5	98,65	9,38	414330	7
Русагро, 01	19.07.2008	100	0			8,65	55793000	1
Русский Стандарт, 04	03.03.2008	98,9	-0,1	98,8	98,95	12,13	12383111	7
Русский Стандарт, 05	09.09.2010	96,96	-0,04	96,4	96,96	12,75	198768	1
Русский Стандарт, 08	13.04.2012	97	0,52		96,99	12,03	1455000	1
РуссНефть, 01	10.12.2010	89	0	89,05	89,98	22,06	187790	8
Русфинанс Банк, 01	02.12.2008	101,15	0			6,62	3034500	11
Рыбинскабель, 01	28.02.2012	100,21	-0,04	100,15	100,21	10,44	2011029	5
Салаватстекло, 01	25.03.2008	101	0			9	8080	1
САМОХВАЛ, 01	21.10.2009	99,9	-0,07		100	11,94	8991	9
Сахарная Компания, 01	10.11.2009	95,5	0,5263			23,37	455535	2
Сахатранснефтегаз, 01	02.12.2009	100,5	-0,2	100,5	100,69	11,24	60300	1
Северсталь-авто, 01	21.01.2010	100,5	-0,5	100,35	100,88	7,89	67609185	14
СевЗапТелеком, 04	08.12.2011	101,2	0,198			7,91	2733412	2
СевКабель-Фин, 02	28.11.2008	99,72	0,07	99,75	99,89	15,19	9575520	18
Седьмой Континент, 02	14.06.2012	98,32	0,02	98	98,32	9,12	6358222	8
Сибкадемстрой, 01	12.05.2009	98	0			17,24	294000	1
СибирьТелеком, 05	25.04.2008	100,75	0,05	100,56	101	7,65	3627000	3
СибЦем, 01	12.06.2008	100,1	0,1			9,72	516516	11

СИК Девелопмент-Юг, 01	18.05.2010	100,2	0,3	99,92	100,2	12,44	4732446	1
Синергия, 01	22.04.2009	99,6	0	99,32	99,6	12,25	498000	1
Синергия, 02	22.07.2010	97,9	0,1	97,75	98,15	12,99	505164	11
СИТРОНИКС, 01	21.09.2010	100,2	-0,3	100,2	100,5	10,07	1002403	4
СК Спецстрой-2, 01	20.05.2010	100,03	0			8,7	10001500	20
СМАРТС, 03	29.09.2009	99	0,51	98,55	99,3	15,87	504381	4
Собинбанк, 01	13.05.2009	100,07	-0,0599			10,25	3002100	1
СОК-Автокомпонент, 01	24.04.2008	99,7	0,05	99,5	99,65	13,07	3987145	3
СОРУС КАПИТАЛ, 01	05.11.2009	99,99	-0,01	99,9	100,1	12,56	12235761	4
Спортмастер Финанс, 01	21.05.2010	100	-0,1896			8,98	90000000	2
Спурт, 01	15.11.2007	100	-0,2892			9,54	9000	1
СУ-155 КАПИТАЛ, 03	15.02.2012	99,5	-0,15	99,4	99,55	12,36	4975000	1
Судостроительный банк, 01	02.07.2009	99,5	-0,53	99	99,5	10,43	3643650	6
Сэтл Групп, 01	15.05.2012	100	0,05	98	100,2	12,04	2000000	1
Талосто-Финанс, 01	06.03.2009	99,3	0,1	99,25	99,3	10,83	129000	2
ТатфондБанк, 03	19.05.2009	100,15	-0,08	100,05	100,15	5,46	19115620	10
Татэнерго, 01	13.03.2008	100,05	-0,15	100,05	100,4	9,65	4256144	3
ТГК-10, 01	17.06.2010	99	-0,45	99	99,4	8,44	990	1
ТД Евросеть, 02	02.06.2009	99,74	0,04	99,68	99,85	14,21	26622539	15
ТД КОПЕЙКА, 02	15.02.2012	92,8	-0,2	92,6	92,8	15,83	92800	1
ТД КОПЕЙКА, 03	15.02.2012	95,45	0	95	95,45	11,63	15272	1
ТД Русские масла, 02	29.03.2012	97,95	-0,05	96,15	97,5	15,53	980	1
ТД Спартак-Казань, 01	23.01.2008	100	-0,01	99,9	100	13,16	11000	1
ТЕРНА-ФИНАНС, 02	04.11.2011	99,95	0			14,56	6629933	4
ТехноНИКОЛЬ-Финанс, 01	11.11.2009	99,4	0,0503			11,49	3976000	2
ТехноНИКОЛЬ-Финанс, 02	07.03.2012	96,7	-0,1	96,1	97	12,07	29010	1
Техносила-Инвест, 01	26.05.2011	99	-0,1	98,51	99	12,24	107919	3
ТК Финанс, 01	18.09.2008	100,05	-0,4379			10,69	22294141,5	2
ТМК, 02	24.03.2009	100,35	-0,19	100,02	100,64	7,45	762660	6
ТМК, 03	15.02.2011	100	-0,07	100	100,12	8,04	1501600	3
Торговый Дом Мечел, 01	12.06.2009	92,5	-0,5376			10,76	169275	1
Торговый дом Полесье, 01	11.05.2010	100	0			13,36	50000	1
ТрансКредитБанк, 01	15.06.2010	96,6	-0,62	96,59	97,14	8,97	24150000	1
Трансмашхолдинг, 01	01.12.2007	97,03	0			16,91	5820,9	2
Трансмашхолдинг, 02	10.02.2011	99,8	0,66	97,5	99,8	8,94	2990	3
ТрансФин-М, 02	10.08.2012	100	0,03	99,5	100,1	10,73	320000	1
Удмуртнефтепродукт, 01	01.09.2008	99,49	0,53	99	99,49	10,54	331235	4
УК ГидроОГК, 01	29.06.2011	102,75	-0,15	102,75	102,9	7,35	5138719	4
УНИКУМ-ФИНАНС, 01	15.12.2009	99,5	0	99,5	99,9	17,59	60695	1
Уралвагонзавод-Фин, 01	30.09.2008	99,71	0	99,75	99,85	9,96	5982600	1
Уралвагонзавод-Фин, 02	05.10.2010	100,15	-0,06	100,15	100,3	9,92	6501350	2
Уралзавод прецсплавов, 01	10.06.2010	92,5	0	92,5	96	28,07	16685	4
УралСвязьИн, 06	17.11.2011	100,45	0,15	100,3	100,5	7,88	502250	1
УралСвязьИн, 07	13.03.2012	100,8	0,55	100,65	100,8	7,9	1009003	2
УРСА Банк, 03	04.06.2009	99,05	-0,45	99	99,3	10,52	28759000	3
УРСА Банк, 05	18.10.2011	100	0,1	100	100,2	10,3	16205391	4
УРСА Банк, 06	24.04.2008	99	0,41	98,61	99,1	10,27	29700000	1
Уфимское МПО, 02	17.12.2009	100,2	-0,05	100,05	100,2	9,33	4109203	4
ФинансБизнесГрупп, 01	05.07.2010	100	0			10,24	1000	1
ФК Еврокоммерц, 01	18.12.2009	100,05	0,3511			11,19	5002500	1
ФСК ЕЭС, 02	22.06.2010	102,95	-0,24	103	103,1	7,12	40709841	12
ФСК ЕЭС, 03	12.12.2008	100,15	-0,15	100	100,2	7,07	11021800	4
ФСК ЕЭС, 04	06.10.2011	101,15	-0,15	100,95	101,25	7,08	4048000	4
ФСК ЕЭС, 05	01.12.2009	100,4	-0,08	100,41	100,45	7,11	581316	2
ХК Белый фрегат, 01	17.12.2009	99,2	-0,8	99,2	100,24	24,95	1494325	4
ХК ДОМОЦЕНТР, 01	08.07.2010	95,5	0	94,01	95,5	16,44	1910000	1
ХКФ Банк, 02	11.05.2010	97,4	0,4124			11,45	2620722,5	7
ХМАО, 05	27.05.2008	103	-0,82	102,71	103,5	6,45	607700	1

ХМЛК Открытие, 01	11.11.2008	98	0			16,06	91875	1
ЦентрТелеграф, 03	01.04.2009	101,43	-0,069			8,95	2028,4	2
ЦентрТелеком, 04	21.08.2009	110,1	0	109,59	110,02	7,77	40758300	4
ЦентрТелеком, 05	30.08.2011	100,19	0,04	99,5	100,3	7,98	4007600	1
ЦУН, 01	22.04.2010	99,2	-0,2	99	99,48	13,23	9374400	2
Челябинский ТПЗ, 01	16.06.2010	100,71	-0,29	100,71	101	8,43	2819880	2
Челябэнерго, 01	13.05.2010	99,85	-0,0501			8,85	46929500	2
ЭйрЮнион, 01	10.11.2009	99,69	0			24,94	13015440,7	10
Элемтэ, 01	08.02.2008	100,04	0,02			12,1	20000	11
Энергомаш-Финанс, 01	22.11.2011	100,2	-0,79	100	100,3	11,39	1603200	1
Энергоцентр, 01	11.07.2010	99,3	-0,69		99,4	10,17	993000	11
ЮНИМИЛК Финанс, 01	06.09.2011	98,7	-0,1	98,8	99,95	10,81	1480500	1
ЮТК, 03	10.10.2009	100,45	0,35	100,36	100,45	8,4	75245000	17
ЮТК, 04	09.12.2009	101,71	0,06	101,71	102,15	8,91	53398	1
ЮТК, 05	30.05.2012	97,1	-0,56	97,5	97,65	9,03	101043529	6
ЮТэйр-Финанс, 02	10.03.2009	99,2	0,2	99,2	99,25	12,95	2876800	3
ЮТэйр-Финанс, 03	14.12.2010	97,5	-0,05	97,5	98,99	13,28	780001	2

Кривая доходности корпоративных облигаций (организатор/андеррайтер Связь-Банк)





Контактная информация

ОАО АКБ «Связь-Банк»
125375, г. Москва, ул. Тверская, д. 7
Тел.: +7(495) 771-32-60; факс: +7(495) 771-32-76
E-mail: sviaz-bank@sviaz-bank.ru
Internet: <http://www.sviaz-bank.ru/>

Руководство

Автухов Михаил Олегович	228-38-01 IB@sviaz-bank.ru
Бахшиян Шаген Геннадьевич	228-36-42 IB@sviaz-bank.ru

Эмиссия долговых инструментов

Барков Дмитрий	228-36-42 (30-93) emission@sviaz-bank.ru
Смакаев Роберт	228-36-42 (33-37) emission@sviaz-bank.ru
Волгарев Виктор	228-36-42 (30-97) emission@sviaz-bank.ru

Продажи на финансовых рынках

Сумин Владимир	228-38-06 (30-32) sales@sviaz-bank.ru
Очкин Алексей	228-38-06 (31-01) sales@sviaz-bank.ru
Голубничий Денис	228-38-01 (30-48) sales@sviaz-bank.ru

Клиентское обслуживание

Бабаджанов Сухроб	228-38-01 (31-24) broker@sviaz-bank.ru
Хмелева Ольга	228-38-06 (30-77) broker@sviaz-bank.ru

Анализ финансовых рынков

Свиридов Станислав	228-38-01 (31-92) research@sviaz-bank.ru
Бодрин Юрий	228-38-01 (31-06) research@sviaz-bank.ru
Гребцов Максим	228-38-01 (31-88) research@sviaz-bank.ru

Кредитный анализ

Чердаков Евгений	+7 (495) 228-36-42 (30-95) CR@sviaz-bank.ru
Федоткова Елена	+7 (495) 980-05-61 (31-05) CR@sviaz-bank.ru

Важная информация

Настоящий документ имеет исключительно информационное значение и не может рассматриваться как предложение или побуждение к покупке или продаже ценных бумаг, а также связанные с ними финансовые инструменты. Описания любой компании или компаний, и (или) их ценных бумаг, или рынков, или направлений развития, упомянутых в данном документе, не предполагают полноты их описания. Утверждения относительно прошлых результатов необязательно свидетельствуют о будущих результатах

Несмотря на то, что информация, изложенная в настоящем документе, была собрана из источников, которые АКБ «Связь-Банк» считает надежными, Банк не дает гарантий относительно их точности или полноты. При принятии инвестиционного решения инвесторам следует провести собственный анализ всех рисков, связанных с инвестированием в ценные бумаги. АКБ «Связь-Банк», его руководство, представители и сотрудники не несут ответственности за любой прямой или косвенный ущерб, наступивший в результате использования информации изложенной в настоящем документе.

АКБ «Связь-Банк» и связанные с ним стороны, должностные лица и (или) сотрудники Банка и (или) связанные с ними стороны могут владеть долями капитала компаний или выполнять услуги для одной или большего числа компаний, упомянутых в настоящем документе, и (или) намереваются приобрести такие доли капитала и (или) выполнять либо намереваются выполнять такие услуги в будущем (с учетом внутренних процедур Банка по избежанию конфликтов интересов). АКБ «Связь-Банк» и связанные с ним стороны могут действовать или уже действовали как дилеры с ценными бумагами или другими финансовыми инструментами, указанными в настоящем документе, или ценными бумагами, лежащими в основе таких финансовых инструментов или связанными с вышеуказанными ценными бумагами. Кроме того, АКБ «Связь-Банк» может иметь или уже имел взаимоотношения, или может предоставлять или уже предоставлял финансовые услуги упомянутым компаниям (включая инвестиционные банковские услуги, фондовый рынок и прочее). АКБ «Связь-Банк» может использовать информацию и выводы, представленные в настоящем документе, до его публикации.

Все выраженные оценки и мнения, представленные в настоящем документе, отражают исключительно личное мнение каждого аналитика, частично или полностью отвечающего за содержание данного документа

По вопросам проведения операций с ценными бумагами обращайтесь в отдел клиентского обслуживания: (495) 228-38-06